

**TreProX: Innovations in Training and Exchange of Standards for Wood Processing**

# SÝNATAKA ÚR ÖSP TIL RANNSÓKNA Á GÆÐUM ASPARVIÐAR

ÓLAFUR EGGERTSSON

TREPROX - FÓLKID Á SÖGINNI - MARS 2021



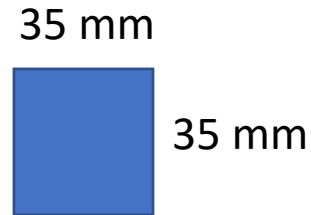
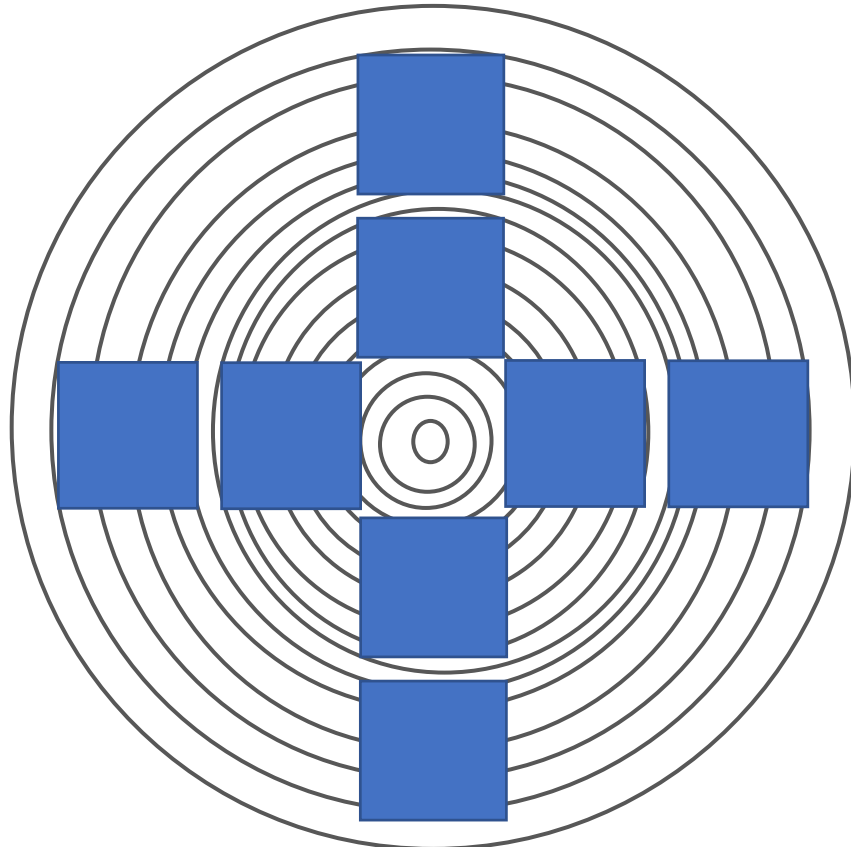
# „Pinnar“ úr ösp til rannsókna á gæðum asparviðar, gallalaus viður

## Mælt verður:

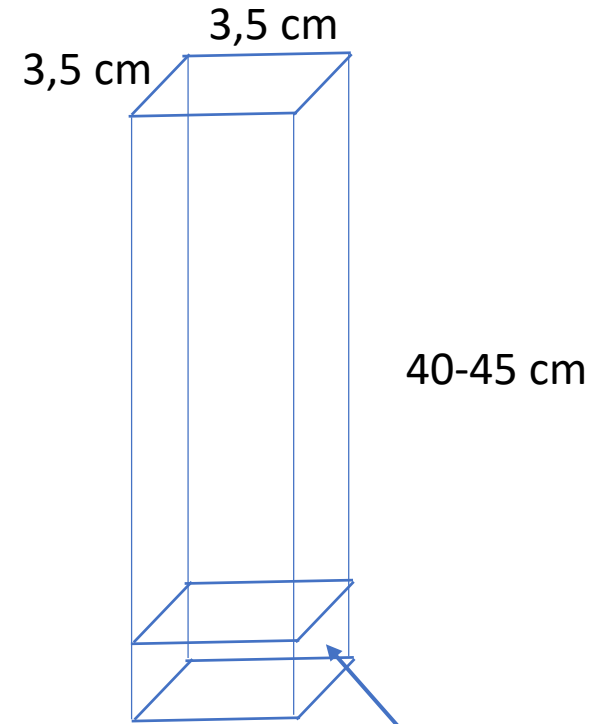
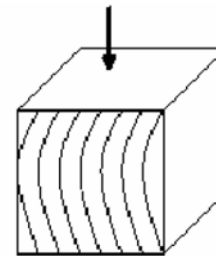
- Beygjutogþol (e. bending strength eða modulus of rupture, MOR).
- Stífni (MOE) Stífni eða E-módúll (e. modulus of elasticity eða MOE)

## Stærð sýna:

3,5 cm \* 3,5 cm \* 40-50 cm



c. 25 cm



Sýni fyrir  
rúmpýngdarmælingar

Fjöldi klóna: 3-4

Þrjú tré fyrir hvern asparklón

Fjöldi trjáa samtals: 9-12

Fjöldi sýna: 6-10 sýni úr hverju tré samtals 54 til 120 sýni ?

Efnið verður síðan heflað/pússað niður í c 30 mm  
Rúmpýngd verður mæld fyrir hvert sýni. Notaður er  
„endinn“ á hverjum pinna (c. 5 cm)

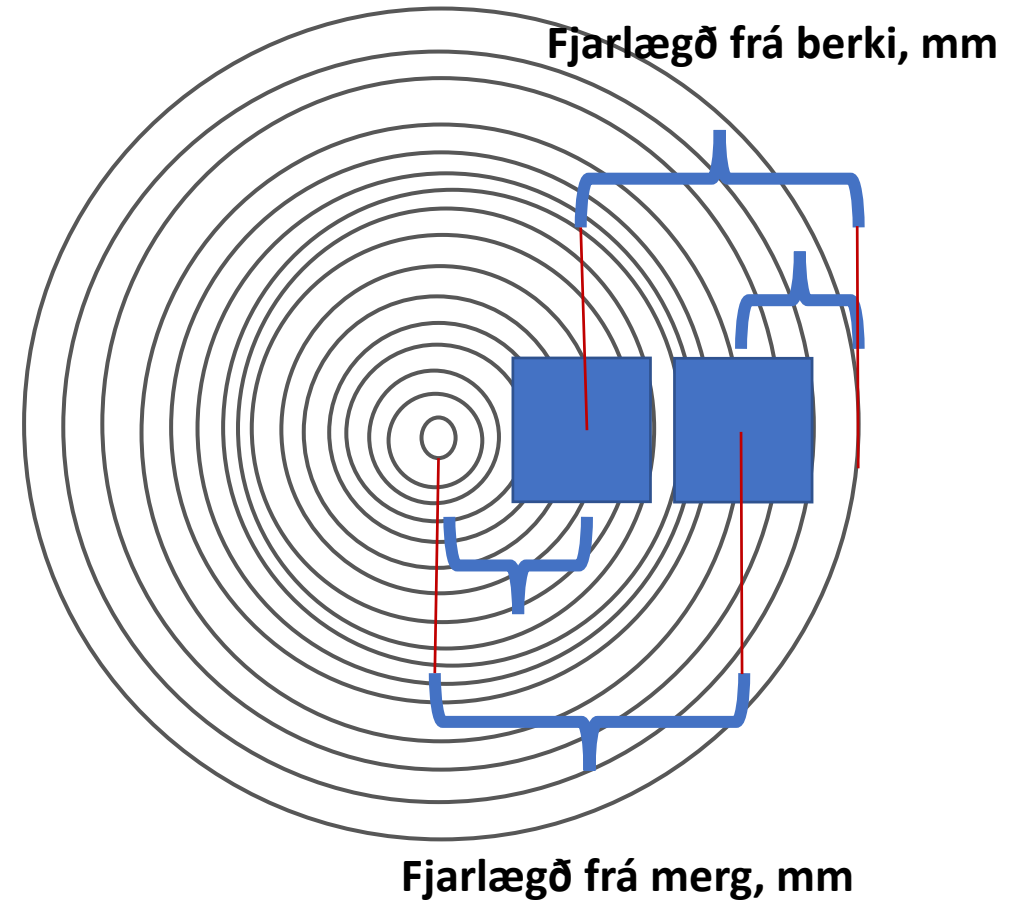
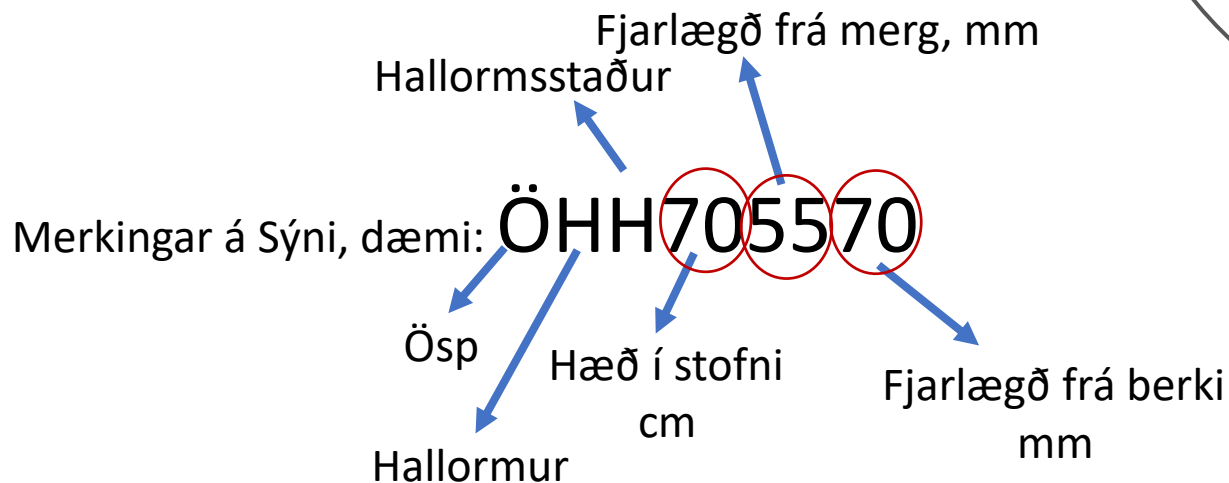
# Velja vel trén þannig að hægt sé að ná úr þeim gallalausum sýnum.

## Merking sýna:

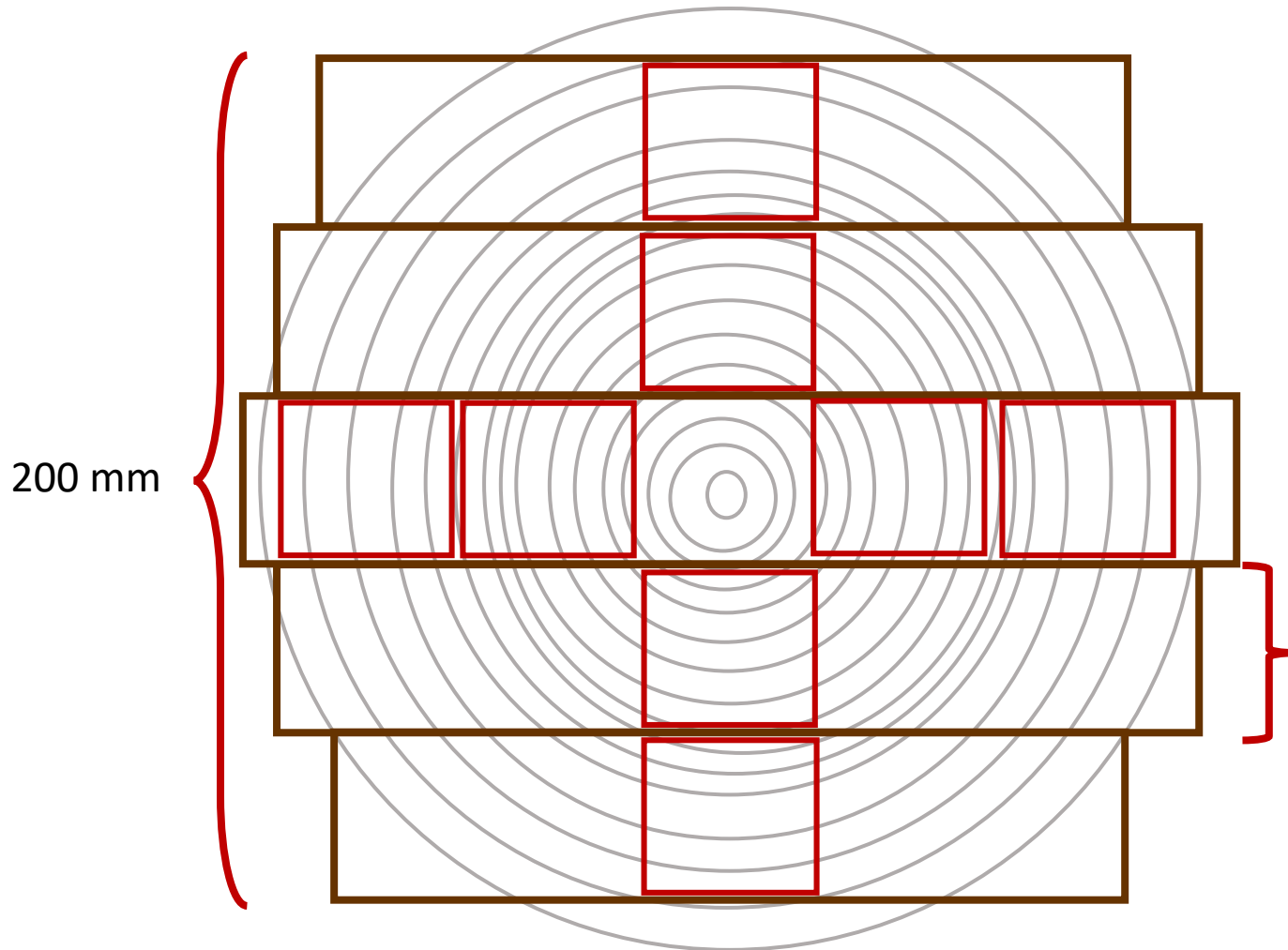
- Tegund
- Staðsetning: Jörð
- Nafn klóns ef vitað, eða besta ágiskun
- Brjósthæðarpvermál (dbh 1,3 m)
- Gróðursetningarár ef vitað, telja áhringi í stubb
- Hæð trés/lengd
- Fjöldi trjáa á hektara  
(áætla með einföldum mælingum t.d meðalfjarlægðir milli trjáanna)

## Hvar sýnið er tekið úr bolnum:

- Hæð í stofni frá rót í cm (miðja pinnans, pinni 45 cm)
- Fjarlægð frá merg í mm
- Fjarlægð frá berki í mm  
(gott að rissa upp á blað)

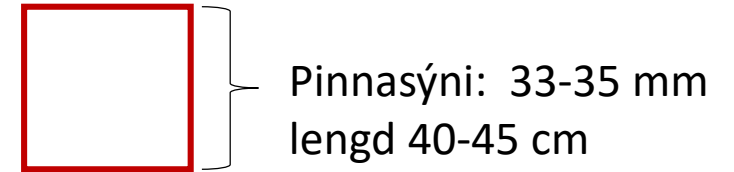


## Dæmi um sögun/flettingu, grannur stofn:



## Besta dæmið, gengur ekki upp í „raunheimum“?

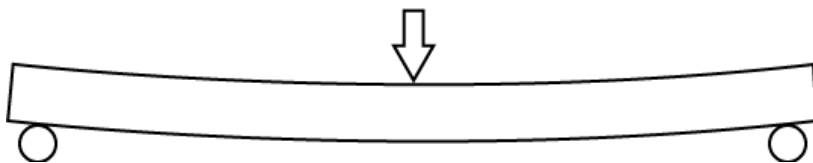
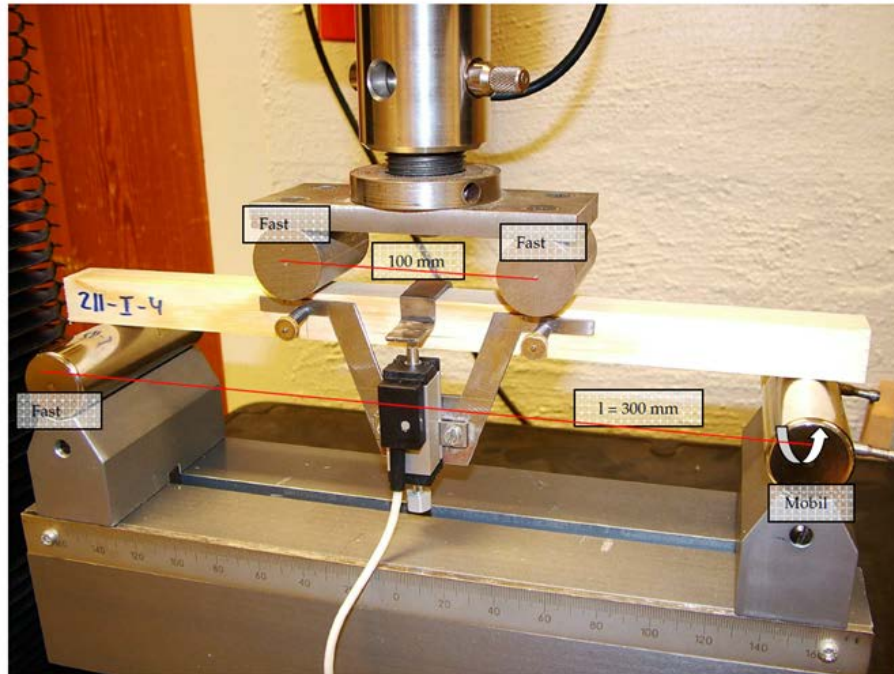
Í þessu dæmi þvermál bols c. 22-25 cm  
Sagaður í 5 borð, hægt að fá út 8 pinna sýni  
fyrir styrkleikaprófun.



33-35 mm = borðþykkt

## Mælt verður:

Mælingar á stífni (MOE). Stífni eða E-módúll  
(e. modulus of elasticity eða MOE)



Mælingar beygjutogþol (e. bending  
strength eða modulus of rupture, MOR).

